

## Sonderverschraubungen & Speziallösungen

Durchgangsverschraubung ohne Reduktion

Eckverschraubungen ohne Reduktion

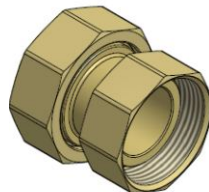
Wärmetauschereinbindung

### Sonderverschraubungen, Problemlöser...

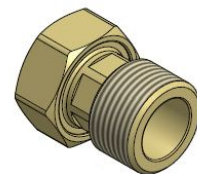
Rückschlagventil mit 2x Außengewinde  
AG flachdichtend



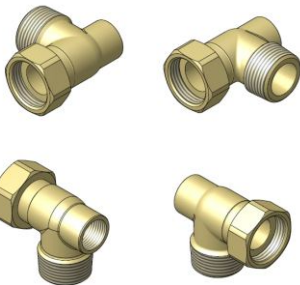
Durchgangsverschraubung  
2x Überwurfmutter  
reduzierend



Messingverschraubung  
ohne Reduktion!  
Überwurfmutter & Außengewinde  
in gleicher Dimension



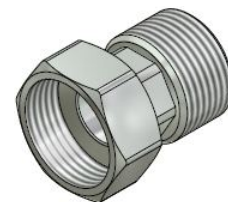
Eckverschraubung "Überwurfmutter  
auf Außengewinde" mit 1/2" IG im Knie



Durchgangsverschraubung  
2x Überwurfmutter  
in gleicher Dimension



**EDELSTAHLVERSCHRAUBUNG**  
ohne Reduktion



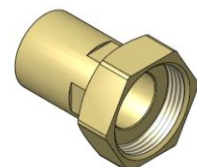
Durchgangsverschraubung  
Überwurfmutter auf  
Innengewinde



Eckverschraubung mit 2 mal Überwurfmutter  
und 1/2" IG am Knie



Anpressenden/Anlötenden  
Überwurfmutter mit Rohrstützen



Sonderbauteile...



ÜA – Registriert  
R-15.2.3-21-17053

Sie suchen einen speziellen Übergang, einen speziellen Fitting?


Vorliegende Liste gibt nur einen Teil unseres Sortiments wieder!

Auch für Kleinserien haben oder finden wir eine Lösung!

# Durchgangverschraubungen mit und ohne Reduktion, Rückschlagventile mit 2x AUSSEN-Gewinde

## Gerade Messingverschraubungen OHNE REDUKTION



	35VS1616	Verschraubungsset 1/2"AG-1/2"ÜM	
	35VS3434	Verschraubungsset 3/4"AG-3/4"ÜM	
	35VS0101	Verschraubungsset 1"AG-1"ÜM	
	35VS5454	Verschraubungsset 1 1/4"AG-1 1/4"ÜM	
	35VS6464	Verschraubungsset 1 1/2"AG-1 1/2"ÜM	
	35VS2Z2Z	Verschraubungsset 2"AG-2"ÜM	
	35VS6565	Verschraubungsset 2 1/2"ÜM auf 2 1/2"AG	

**Lieferumfang:** 2x Verschraubung in der entsprechenden Dimension mit 2x asbestfreien Quetschdichtungen  
**Material:** Messingqualität CW617N = für Trinkwasser geeignet

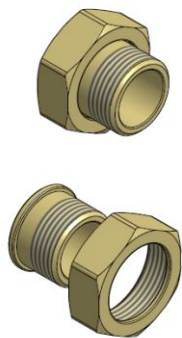
## EDELSTAHLVERSCHRAUBUNG ohne Reduktion



SSVSDN20	Edelstahlverschraubung 3/4"ÜM auf 3/4"AG	
SSVSDN25	Edelstahlverschraubung 1"ÜM auf 1"AG	
SSVSDN32	Edelstahlverschraubung 1 1/4"ÜM auf 1 1/4"AG	
SSVSDN50	Edelstahlverschraubung 2"ÜM auf 2"AG	

**Lieferumfang:** 1x Verschraubung  
**Material:** Wasserführung: 1.4404 - V4A Überwurfmutter: 1.4305-V2A

## Reduzierte Messingverschraubung - Überwurfmutter eine Dimension größer als Gewindeende!



34VS1234St	Verschraubungsset 1/2"AG auf 3/4"ÜM	
34VS3401St	Verschraubungsset 3/4"AG auf 1"ÜM	
35VS0154St	Verschraubungsset 1"AG auf 5/4"ÜM	
36VS5464St	Verschraubungsset 1 1/4"AG auf 1 1/2"ÜM	
39VS6420St	Verschraubungsset 1 1/2"AG auf 2"ÜM	
39VS4050	Verschraubungsset 2"AG auf 2 1/2"ÜM	

**Lieferumfang:**  
 2x Verschraubung in der entsprechenden Dimension mit 2x asbestfreien Quetschdichtungen im Kunststoffbeutel  
**Material:** Messingqualität CW617N = für Trinkwasser geeignet

## Rückschlagventil mit 2x Außengewinde flachdichtend



RSAGDN10	Messingrückschlagventil 2x AG 3/8"	
RSAGDN15	Messingrückschlagventil 2x AG 1/2"	
RSAGDN20	Messingrückschlagventil 2x AG 3/4"	
RSAGDN25	Messingrückschlagventil 2x AG 1"	
RSAGDN32	Messingrückschlagventil 2x AG 1 1/4"	

**Lieferumfang:** 1x Rückschlagventil  
**Technische Besonderheit:** Betriebstemperatur max.: +95°C Betriebsdruck max.: 10 bar, Öffnungsdruck: ca. 20 mbar,  
 Ventilgehäuse: Messing, Ventilteller: Kunststoff

## Eckverschraubungen / Pumpenzubehör / Anschweißenden

### ECK Messingverschraubungen ohne Reduktion Überwurfmutter zu Außengewinde mit 1/2" IG am Knie



35WTE2020	Eckverschraubung 3/4"ÜM-3/4"AG R/F m. 1/2"IG a. Knie	
35WTE0101	Eckverschraubung 1"ÜM-1"AG R/F m. 1/2"IG a. Knie	
36WTE5454	Eckverschraubung 1 1/4"ÜM-1 1/4"AG R/F m. 1/2"IG a. Knie	
35WTE5050	Eckverschraubung 2"ÜM-2"AG R/F m. 1/2"IG a. Knie	

**Lieferumfang:**

1x Eckverschraubung in der entsprechenden Dimension mit 1x asbestfreier Quetschdichtung im Kunststoffbeutel

**Material:** Messingqualität CW617N = für Trinkwasser geeignet

### Eckverschraubung mit Überwurfmuttern beidseitig und 1/2" IG am Knie



VSE2Ü25	Eckverschraub. 2 x Überwurfmutter 1" m. 1/2"IG am Knie	
VSE2Ü32	Eckverschraub. 2 x Überwurfmutter 1 1/4" m. 1/2"IG a. Knie	

**Lieferumfang:**

1x Eckverschraubung in der entsprechenden Dimension mit 1x asbestfreier Quetschdichtung im Kunststoffbeutel

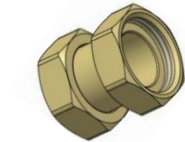
**Material:** Messingqualität CW617N = für Trinkwasser geeignet

### Verschraubungen beidseits Überwurfmutter in gleicher Dimension und reduzierend

Verschraubung mit  
2x Überwurfmutter!



reduzierend



NICHT reduzierend



VSÜM20ÜM15	Verschraubung 3/4"ÜM zu 1/2"ÜM	
DoppelVS20	Doppelverschraubung 2x ÜM 3/4"	
VSÜM25ÜM20	Verschraubung 1"ÜM zu 3/4"ÜM	
DoppelVS25	Doppelverschraubung 2x ÜM 1"	
VS32ÜM25ÜM	Verschraubung 1 1/4"ÜM zu 1"ÜM	
DoÜm32	Doppelverschraubung 2x ÜM 1 1/4"	
VSÜM40ÜM32	Verschraubung 1 1/2"ÜM auf 1 1/4"ÜM	
Pass2ÜM40	Doppelverschraubung 2 x 1 1/2" ÜWM	
ÜM50ÜM50	Doppelverschraubung 2x ÜM 2"	

**Lieferumfang:** 1x Verschraubung

**Material:** aus Messing CW 617N

#### ÜA-Registrierung (relevant nur in Österreich):



ÜA – Registriert  
R-15.2.3-21-17053

**Eine Verordnung keine Norm, für Materialien, die im Trinkwassersystem verbaut werden!**

Für den Wirkungsbereich der Länder wurde vom Österreichischen Institut für Bautechnik (OIB) in der Verordnung über die Baustoffliste ÖA, herausgegeben im März 2019, festgelegt, dass für Rohre und Formstücke sowie Gebäudearmaturen die Anforderungen und Prüfbestimmungen der ÖNORM B 5014 Serie verbindlich einzuhalten sind. Mit dieser Verordnung stellen die genannten Normen somit nicht nur den Stand der Technik dar, sondern haben aus rechtlicher Sicht auch Verbindlichkeitscharakter. Die Verordnung über die Baustoffliste ÖA als Grundlage für die ÜA-Kennzeichnung wird im Auftrag der Länder herausgegeben und gilt für alle Bundesländer. **WICHTIG: eine Verordnung ist im Gegensatz zu einer Norm rechtlich verbindlich!** Per Verordnung ist somit ab 21. März 2021 der Einbau von nicht registrierten Produkten in Trinkwassersystemen, die von der Verordnung erfasst sind, **nicht zulässig!**

**Die Verordnung betrifft:**

Das Material (Metall, Kunststoffe..) von Rohren & Formstücken sowie Produkten, die in der ÖNorm 736-1 genannt werden (z.B. Brauchwassermischer, Sicherheitsventile, Absperrarmaturen...) welche im Trinkwassersystem eingebaut werden.

**Schritte zur Registrierung:**

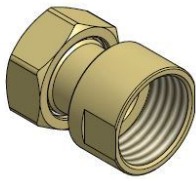
Effektive Materialprüfung durch eine zertifizierte Stelle mit einhergehender Prüfung der Produktionsstätte. Bei positivem Abschluss der Prüfung erfolgt die offizielle Registrierung bei einer der drei öffentlichen Registrierstellen in AT mit Vergabe einer Registriernummer.

**ÜA- Registrierung & MS Schwarz**

Wir haben einen Teil unserer Produkte, die häufig Verwendung im Trinkwasser finden, dem Procedere unterworfen. In vorliegender Liste ist ein Teil der Artikelnummern ROT umrandet. Für diese Produkte wurde uns die **Registriernummer R-15.2.3-21-17053** seitens der Prüf- & Zertifizierungsstelle des Landes Wien (MA39) erteilt. **WICHTIG:** die Registrierung erstreckt sich auf die METALLISCHEN Komponenten und nicht auf allfällig beige-packte Kunststoffteile (wie z.B. Flachdichtungen)!

## Durchgangsverschraubungen mit und ohne Reduktion

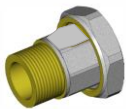
### Verschraubungen Überwurfmutter zu Innengewinde



ÜM20IG20	Verschraubung 3/4"ÜM auf 3/4"IG	
ÜM25IG25	Verschraubung 1"ÜM auf 1"IG	
ÜM32IG25	Verschraubung 1 1/4"ÜM zu 1"IG	
VS40ÜM32IG	Verschraubung 1 1/2"ÜM zu 1 1/4"IG	

**Lieferumfang:** 1x Verschraubung  
**Material:** aus Messing CW 617N

### Pumpenverschraubung



PumpVS2540	Verschraubung 1 1/2"ÜM zu 1"AG (für z.B. Pumpe)	
VS1ÜM1/2AG	Verschraubungen 1"ÜM zu 1/2"AG	

**Lieferumfang:** 1x Verschraubung  
**Material:** aus Messing CW 617N

### Verschraubungen Durchgang mit seitlicher Aufnahme 1/2" IG

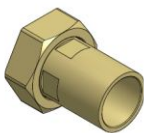


35VSSp2525	Gerade Verschraubung 1"ÜM - 1"AG m. 1/2"IG	
VSRLUM32AG32	Verschraubung 1 1/4"ÜM auf 1 1/4"AG m. 1/2"IG	

**Lieferumfang:** 1x Verschraubung  
**Material:** aus Messing CW 617N

## Pressübergänge - Anpressende - auch zum Lötten und Klemmen

### PLK-Adapter: Überwurfmutter und Rohrstopfen = neutrale Aufnahme für Ihre Pressmuffe



PLKÜM20a22	PLK-Adapter 3/4" Überwurfmutter auf 22 außen	
PLKÜM25a28	PLK-Adapter 1" Überwurfmutter auf 28 außen	
PLKÜM32a35	PLK-Adapter 1 1/4" Überwurfmutter auf 35 außen	

**Lieferumfang:** 1x Verschraubung  
**Material:** Messingqualität CW617N = für Trinkwasser geeignet

### PLK-Adapter: flachdichtendes Außengewinde und Rohrstopfen = neutrale Aufnahme für Ihre Pressmuffe



PLKAG20a22	PLK-Adapter 3/4"AG auf 22 außen	
PLKAG25a28	PLK-Adapter 1"AG auf 28 außen	

**Lieferumfang:** 1x Verschraubung  
**Material:** Messingqualität CW617N = für Trinkwasser geeignet

#### Generelle technische Informationen:

- Die **Messingqualität CW617N entspricht den aktuellen Vorgaben zum Einsatz im Trinkwasser**
- Die Montage muss spannungsfrei und gemäß den geltenden Regeln und Normen erfolgen.

Bilder, Zeichnungen und sonstige Darstellungen sind geistiges Eigentum der MS Schwarz GmbH und urheberrechtlich geschützt und dürfen ohne schriftliche Zustimmung des Rechtsinhabers nicht verwendet werden. Technische Darstellungen und Angaben ohne Gewähr. Änderung und Irrtum vorbehalten.

Preise in EURO, exklusive MWSt., Verpackung und Versand, verstehen sich als unverbindl. empfohlene Bruttopreise. Grundlage von Geschäftsbeziehungen sind unsere AGB (siehe [www.ms-schwarz.at/download](http://www.ms-schwarz.at/download)), Änderung und Irrtum vorbehalten.