



ÜBERSICHT

Wärmepumpentauglich!

Alle unsere Frischwasserstationen bewähren sich seit Jahren im Einsatz - vor allem auch in Verbindung mit Wärmepumpen.

Natürlich ist die Schüttleistung bei +50/+55°C Puffer eine andere, als bei +65°C und höher. Aber die großzügig dimensionierten Tauscher und die starken Pumpen sorgen für eine gute und stabile Warmwasserproduktion - auch im Niedertemperaturbetrieb!

Max. Leistung in kW

Typischer Einsatzbereich für Einzelstation

Pufferzulauftemperaturbegrenzung

Wärmepumpentauglich!

Steuerung/Drehzahlregelung

Kaskadierung

Strömungsschalter

Wärmetauscher

Typen (Auszug)

Produktfamilie FriWa HE

privater Bereich
bis 41 l/min



bis 99 kW

EFH / 2-FH / bis drei WEH..

Puffervorlauf begrenzt mit Thermoventil im Puffervorlauf: +60°C Festwert*

Niedertemperaturtauglich!
27 l/min bei +50°C Puffer

Steckerfertig verkabelte Drehzahlregelung "Plug & Zapf"

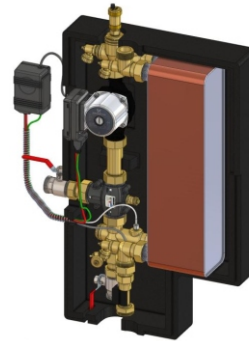
Einfach kaskadierbar - bis zu 3 Einheiten im Parallelbetrieb

Schwimmerschalter, spricht an ab 0,8 l/min

Standard: Edelstahlplatten mit CU-Lot
Extra: Tauscher mit SEALIX-Beschichtung/ Nickellot...
Einphasiger Tauscher

FriWa He26-17 FriWa He36-23
FriWa He41-27

kleinere Projekte
bis 65l/min



bis 162 kW

je nach Ausstattung bis 14 WEH

Puffervorlauf begrenzt mit Thermoventil im Puffervorlauf: +65°C Festwert*

Niedertemperaturtauglich
bis 37 l/min bei +50°C Puffer

Steckerfertig verkabelte Drehzahlregelung "Plug & Zapf"

Einfach kaskadierbar - bis zu 3 Einheiten im Parallelbetrieb

Schwimmerschalter, spricht an ab 0,8 l/min

Standard: Edelstahlplatten mit CU-Lot
Extra: Tauscher mit SEALIX-Beschichtung/ Nickellot...
Einphasiger Tauscher

FriWa KMFO
FriWa He65-35

große Projekte
bis 100l/min



bis 248 kW

je nach Ausstattung bis 28 WEH
Tourismus/Sportanlagen...

Puffervorlauf begrenzt mit Thermoventil im Puffervorlauf: +65°C Festwert*

Niedertemperaturtauglich
bis 56 l/min bei +50°C Puffer

Steckerfertig verkabelte Drehzahlregelung "Plug & Zapf"

Einfach kaskadierbar - bis zu 3 Einheiten im Parallelbetrieb

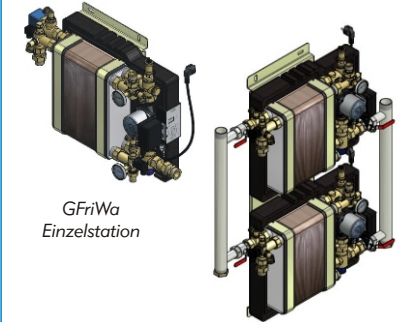
Schwimmerschalter, spricht an ab 0,8 l/min

Standard: Edelstahlplatten mit CU-Lot
Extra: Tauscher mit SEALIX-Beschichtung/ Nickellot...
Einphasiger Tauscher

FriWa HE100-56

Produktfamilie GFriWa

bis 200 l/min - ab Werk



GFriWa Einzelstation

GFriWa Duo Werkseitige Kaskade

bis 468 kW

je nach Ausstattung bis 50 WEH
Tourismus/Sportanlagen...

Puffervorlauf begrenzt mit Thermoventil im Puffervorlauf - manuell verstellbar

Niedertemperaturtauglich
bis 120l/min bei +53°C

Steckerfertig verkabelte Drehzahlregelung "Plug & Zapf"

Einfach kaskadierbar - bis zu 3 Einheiten im Parallelbetrieb

Schwimmerschalter, spricht an ab 0,8 l/min

Edelstahlplatten mit CU-Lot
Zweiphasiger Tauscher

GFriWa77 / GFriWa88 / GFriWa99
GFriDuo77 / GFriDuo88 / GFriDuo99

ZUBEHÖR

Zirkulation

Zirkulationsset mit COMFORT 15-14 B PM
mit Zeitschaltuhr
inkl. Rückschlagventil & Absperrung



Art.Nr.: ZirkUP15/14
ca. 0,3m³/h bei 1 Meter FH

Zirkulationsset mit Grundfos UPM2
temperaturgeführt
inkl. Rückschlagventil & Absperrung



Art.Nr.: ZirkUPM1550
ca. 0,8m³/h bei 5 Meter FH

Einbinde-set für BAUSEITIGE Zirk-Pumpe
mit 1/2"IG Aufnahme
inkl. Rückschlagventil & Absperrung



Art.Nr.: EinbinZirk

Zirkulationsset mit Grundfos ALPHA 1
Einstellung gemäß ALPHA 1- Logik
inkl. Rückschlagventil & Absperrung



Art.Nr.: ZirkAlpha2560 oder ZirkALPHA2580
Max. Förderhöhe: 2,4 bzw. 3,4 m³/h

Rücklaufumschaltungsangebot

Im reinen Zirkulationsbetrieb kann die Frischwasserstation keine tiefen Rücklaufemperaturen produzieren. Spätestens wenn die Zirkulation lange läuft, empfiehlt es sich, den warmen /heißen Pufferrücklauf in den warmen Bereich des Puffers umzulenken. Hierzu bieten wir folgende Produkte/Wahlmöglichkeiten an.
WICHTIGE Information: gemäß ÖN B1921 muss Zirkpumpe 24h am Tag laufen, gemäß DVGW w551 mindestens 18h pro Tag.

Thermisches Rücklaufumschaltventil
mit Festwert/Schaltpunkt +35°C
3x 1"IG
KVS 9



Art.Nr.: OptiZirk

Thermisches Rücklaufumschaltventil
mit Festwert/Schaltpunkt +45°C
3x 1 1/4"IG
KVS 10



Art.Nr.: RLU545

Automatische Rücklaufumschaltung
schaltet um, sobald nur Zirkulationsbetrieb
steckerfertig in GFriWa integriert

Erweiterungen für GFriWa & GFriWa
DUO: Artikel bei Auslieferung werkseitig
bereits integriert. Keine eigenständigen
Artikel - nicht nachrüstbar! Artikel bei
Grundbestellung mit bestellen.

Art.Nr.: ZIRKGFRIWA

Sonderzubehör

Wir bieten zahlreiche Sonderlösungen zu unseren Frischwasserstationen an. Die Darstellung an dieser Stelle sprengt den Rahmen. Detaillierte Informationen bitte bei uns nachfragen.
Tieferstehend nur einige Informationen zum möglichen Lieferprogramm

Direktmontage FriWa am Puffer

Bauteil für Kopplung/ Parallelbetrieb Frischwasserstation Art.Nr.: Kopp25 oder Kopp32

Produktfamilie FriWa HE			Produktfamilie GFriWa	
Privater Bereich- bis 41 l/min	Kleinere Projekte - bis 65 l/min	größere Projekte - bis 100l/min	bis 200 l/min ab Werk	